

FONTVIEILLE "DONATELLO" 2P



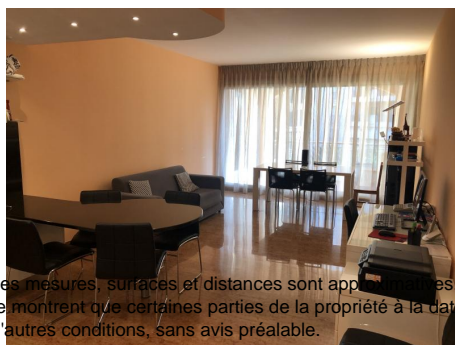
| | |
|-----------------------|----------------------|
| Date de mise en ligne | 23/02/2021 |
| Référence | LMI0557 |
| Type de bien | 2 pièces |
| Superficie totale | 87 m ² |
| Superficie habitable | 73.50 m ² |
| Surface loggia | 13.50 m ² |
| Cave | 1 |
| Etage | 2 |
| Cuisine séparée | cuisine américaine |
| Toilettes séparés | 1 |
| Chambre | 1 |
| Séjour | 1 |
| Terrasse | |
| Salle de bain | 1 |
| Parking | 1 |

A Fontvieille, dans un quartier calme, beau 2P de 87 m² env. en excellent état. Il est composé d'une entrée avec placard, toilettes invités, grande cuisine américaine dans séjour donnant sur loggia.

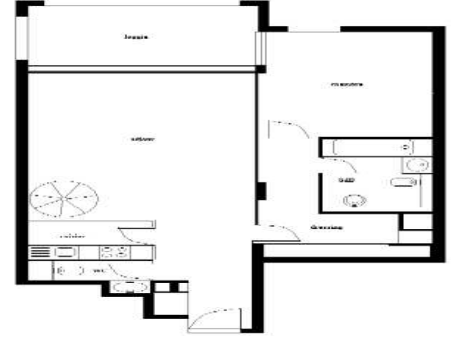
Partie nuit : dressing, salle de douche, chambre donnant sur loggia,

1 cave et un emplacement de parking

3 500 000 EUROS



Ce document ne fait partie d'aucun offre ou contrat. Toutes mesures, surfaces et distances sont approximatifs. Le descriptif et les plans ne sont donnés qu'à titre indicatif et leur exactitude n'est pas garantie. Les photographies ne montrent que certaines parties de la propriété à la date de leurs prises. L'offre de vente est valable sauf en cas de vente, retrait ou modification des engagements de prix ou d'autres conditions, sans avis préalable.



Ce document ne fait partie d'aucune offre ou contrat. Toutes mesures, surfaces et distances sont approximatives. Le descriptif et les plans ne sont donnés qu'à titre indicatif et leur exactitude n'est pas garantie. Les photographies ne montrent que certaines parties de la propriété à la date de leurs prises. L'offre de vente est valable sauf en cas de vente, retrait de vente ou de changements de prix ou d'autres conditions, sans avis préalable.