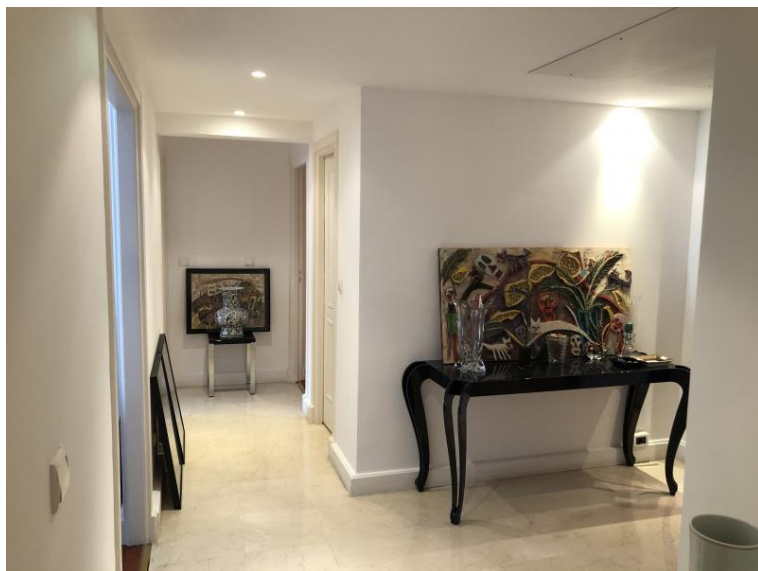


CONDAMINE - PARADOR II - 4P



Date de mise en ligne	11/05/2021
Référence	CONDAMINE - PARADOR II
Type de bien	4 pièces
Superficie totale	162 m ²
Superficie habitable	142 m ²
Surface loggia	20 m ²
Cave	1
Immeuble	PARADOR II
Etage	5
Cuisine séparée	1
Salle à manger	1
Chambre	3
Terrasse	
Salle de bain	3
Parking	2

CONDAMINE - Beau 4P de 162 m² composé d'un hall d'entrée, une cuisine entièrement équipée, cellier, un double séjour, 2 chambres - 2 salles de bains, une chambre de maître avec dressing et salle de bains., grand placard, belle terrasse.

Une cave en étage, 2 parkings (possibilité d'en louer un troisième)

Loyer mensuel : 10 000 EUROS



Ce document ne fait partie d'aucune offre ou contrat. Toutes mesures, surfaces et distances sont approximatives. Le descriptif et les plans ne sont donnés qu'à titre indicatif et leur exactitude n'est pas garantie. Les photographies ne montrent que certaines parties de la propriété à la date de leurs prises. L'offre de vente est valable sauf en cas de vente, retrait de vente ou de changements de prix ou d'autres conditions, sans avis préalable.



Ce document ne fait partie d'aucune offre ou contrat. Toutes mesures, surfaces et distances sont approximatives. Le descriptif et les plans ne sont donnés qu'à titre indicatif et leur exactitude n'est pas garantie. Les photographies ne montrent que certaines parties de la propriété à la date de leurs prises. L'offre de vente est valable sauf en cas de vente, retrait de vente ou de changements de prix ou d'autres conditions, sans avis préalable.