

## FONTVIEILLE "DONATELLO" 2P



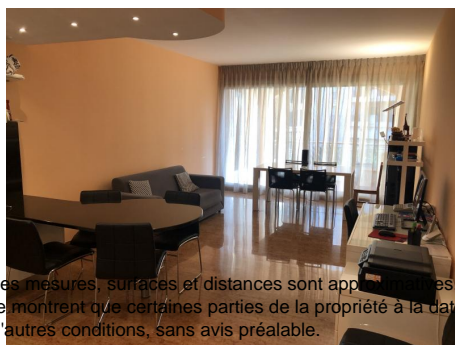
Date de mise en ligne	07/09/2021
Référence	LMI0557
Type de bien	2 pièces
Superficie totale	87 m <sup>2</sup>
Superficie habitable	73.50 m <sup>2</sup>
Surface loggia	13.50 m <sup>2</sup>
Cave	1
Etage	2
Cuisine séparée	cuisine américaine
Toilettes séparés	1
Chambre	1
Séjour	1
Terrasse	
Salle de bain	1
Parking	1

A Fontvieille, dans un quartier calme, beau 2P de 87 m<sup>2</sup> env. en excellent état. Il est composé d'une entrée avec placard, toilettes invités, grande cuisine américaine dans séjour donnant sur loggia.

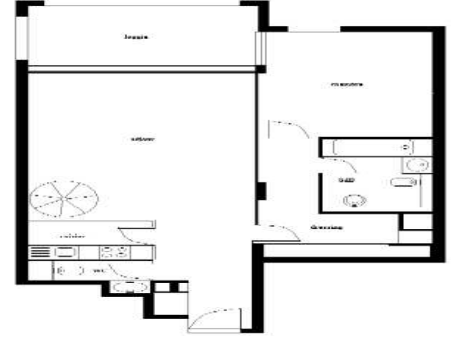
Partie nuit : dressing, salle de douche, chambre donnant sur loggia,

1 cave et un emplacement de parking

**3 900 000 EUROS**



Ce document ne fait partie d'aucun offre ou contrat. Toutes mesures, surfaces et distances sont approximatifs. Le descriptif et les plans ne sont donnés qu'à titre indicatif et leur exactitude n'est pas garantie. Les photographies ne montrent que certaines parties de la propriété à la date de leurs prises. L'offre de vente est valable sauf en cas de vente, retrait ou modification des engagements de prix ou d'autres conditions, sans avis préalable.



Ce document ne fait partie d'aucune offre ou contrat. Toutes mesures, surfaces et distances sont approximatives. Le descriptif et les plans ne sont donnés qu'à titre indicatif et leur exactitude n'est pas garantie. Les photographies ne montrent que certaines parties de la propriété à la date de leurs prises. L'offre de vente est valable sauf en cas de vente, retrait de vente ou de changements de prix ou d'autres conditions, sans avis préalable.