

## FONTVIEILLE "GIOTTO" 3P



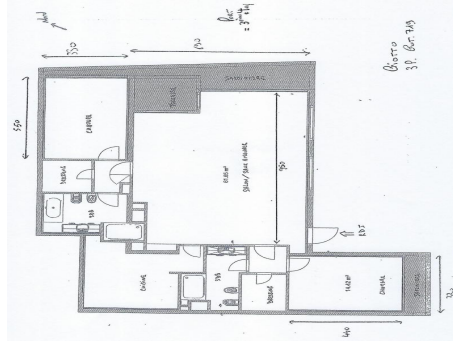
Date de mise en ligne	12/03/2020
Référence	LMI0334
Type de bien	3 pièces
Superficie totale	142 m <sup>2</sup>
Superficie habitable	136 m <sup>2</sup>
Surface loggia	6 m <sup>2</sup>
Etage	RDJ
Cuisine séparée	oui entièrement équipée
Chambre	2
Séjour	1
Terrasse	

Sur le port de Fontvieille, proche de toutes commodités, très beau 3P entièrement rénové d'une superficie d'environ 142 m<sup>2</sup>; L'appartement est composé d'une entrée, un séjour, une cuisine entièrement équipée, 2 chambres, 2 dressings, 2 salles de bains, une buanderie, une terrasse

**5 500 000 EUROS**



Ce document ne fait partie d'aucune offre ou contrat. Toutes mesures, surfaces et distances sont approximatives. Le descriptif et les plans ne sont donnés qu'à titre indicatif et leur exactitude n'est pas garantie. Les photographies ne montrent que certaines parties de la propriété à la date de leurs prises. L'offre de vente est valable sauf en cas de vente, retrait de vente ou de changements de prix ou d'autres conditions, sans avis préalable.



Ce document ne fait partie d'aucune offre ou contrat. Toutes mesures, surfaces et distances sont approximatives. Le descriptif et les plans ne sont donnés qu'à titre indicatif et leur exactitude n'est pas garantie. Les photographies ne montrent que certaines parties de la propriété à la date de leurs prises. L'offre de vente est valable sauf en cas de vente, retrait de vente ou de changements de prix ou d'autres conditions, sans avis préalable.